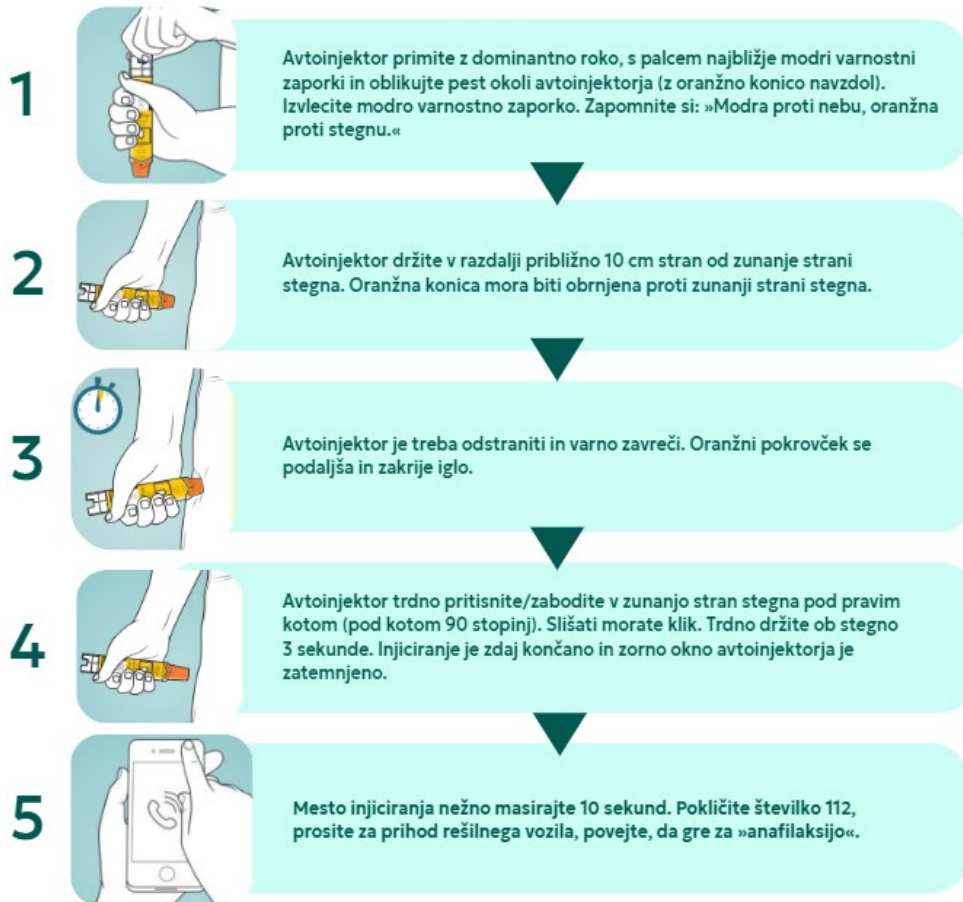




## EPIPEN

### 1. KAKO UPORABITI EPIPEN

Vzemite avtoinjektor iz vsebnika. Lezite z rahlo dvignjenimi nogami, da zagotovite nemoteno kroženje krvi ali se namestite v sedeč položaj, če je dihanje oteženo.



Vir: [www.epipen.si](http://www.epipen.si)

V primerih, ko zdravilo injicira skrbnik, je treba poskrbeti, da je bolnikova noga med injiciranjem imobilizirana, s čimer se zmanjša tveganje za pojav poškodbe na nogi ali ukrivljenja igle.

S spremljevalcem ostanite v ležečem ali sedečem položaju do prihoda zdravstvenega delavca. Nezavestnega bolnika je treba namestiti v stabilni bočni položaj za nezavestnega.

### 2. SHRANJEVANJE ZDRAVILA EPIPEN

- **Avtoinjektor EpiPen** shranjujte pri temperaturi do 25°C. Ne shranjujte v hladilniku in ne zamrzujte.
- Vsebnik shranjujte v zunanji ovojnini za zagotovitev zaščite pred svetlobo. Ob izpostavitvi zraku ali svetlobi se adrenalin hitro pokvari in postane rožnate ali rjave barve.
- Ne pozabite občasno preveriti vsebine steklenega vložka **avtoinjektorja EpiPen** in se prepričajte, da je tekočina še vedno bistra in brezbarvna.
- Zamenjajte **avtoinjektor EpiPen** pred datumom izteka roka uporabnosti ali še prej, če je raztopina obarvana ali vsebuje oborino (trdne delce).